

DN50-DN300 卡箍连接蝶阀



分享



打印



下载



询盘

适用介质：

淡水，海水，空气，蒸汽，食品，药品，以及各种油类，酸类，碱类，盐类等。

特点：

使用寿命长，密封性能可靠且不需要经常维护。蝶阀的流动特性是截止阀的3倍，是同规格闸阀的75%。蝶阀可实现管路中流体的开关和调节功能，与闸阀和截止阀相比有较好的多功能型。其内件和弹性发件材质的多种选择，是蝶阀在化工领域得到广泛的应用。

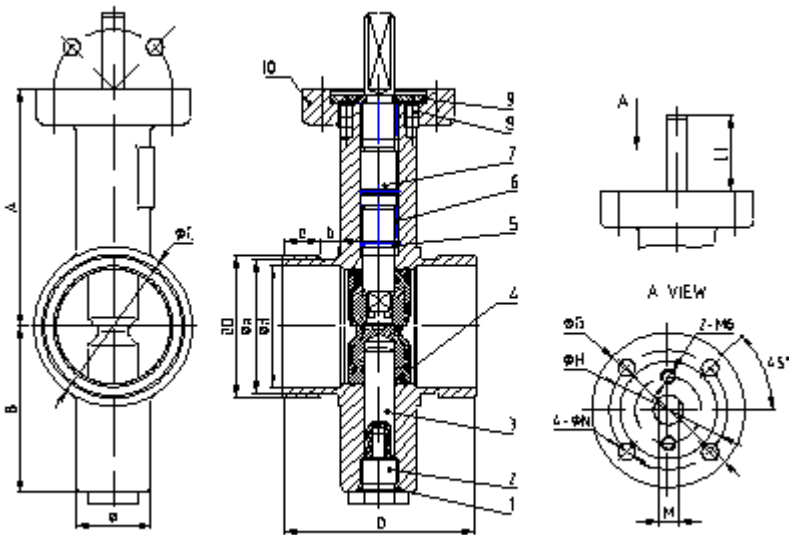
蝶阀重量轻，体积小。例如：10"蝶阀的重量和体积分别为10"闸阀的1/9和1/6。所以蝶阀安装简便，并可节省管道系统成本。与金属密封的闸阀和截止阀相比，采用软密封的蝶阀可实现完全气密。蝶阀操作简便，在90°回转范围内即可实现启闭功能。同等规格的蝶阀价格约为闸阀价格的35-40%，同时蝶阀的安装费用也比较低。正确安装的蝶阀具有一定自清洁性，不易因管道内的脏物产生失效。



序号	数量	零件名称
1	1	"O"型圈 2
2	1	丝堵
3	1	下转轴
4	1	阀板
5	2	"O"型圈 1
6	2	轴套
7	1	上轴
8	2	螺栓
9	1	压片
10	1	阀体

卡箍连接蝶阀结构图及零件表

公称压力：PN10/16



阀体	阀板	转轴	轴套	阀座		
材质			材质			工作温度(℃)
会铸铁	球墨铸铁	416SS	润滑青铜	天然橡胶	-20℃--+85℃	
球墨铸铁	WCB 铸钢	431SS	高分子材料符合聚四氟乙烯	海帕伦	-18℃--+135℃	
WCB 铸钢	铝青铜	316SS	316 不锈钢复合聚四氟乙烯	乙丙橡胶	-30℃--+110℃	
铝青铜	不锈钢			氯丁橡胶	-7℃--+93℃	
不锈钢				丁腈橡胶	-12℃--+82℃	
				耐磨橡胶	-10℃--+50℃	
				氟橡胶	-23℃--+150℃	
				耐热橡胶	-20℃--+150℃	
				聚四氟乙烯	+10℃--+150℃	

DN50-DN300卡箍连接蝶阀外形尺寸及重量

阀门规格		A	B	φC	D	OD	φG	φH	φN
英寸	毫米								
2	50	100	70	67	82.4	60.3	65	50	7
2 1/2	65	106	75	80	96.8	73.0	65	50	7
3	80	112.5	82	97	96.8	88.9	65	50	7
4	100	135	100	123	115.85	114.3	90	70	10
5	125	148.7	119	151	147.6	141.3	90	70	10
6	150	176	130	180	147.6	168.3	90	70	10
8	200	204	162	231	133.4	219.1	125	102	12
10	250	228.1	200	284	158.8	273.1	125	102	12
12	300	266.2	224	335	163.6	323.9	140	102	12

阀门规格		L1	a	b	e	d	φ	M	重量
英寸	毫米								Kgs.
2	50	32	15.88	7.93	57.15	50.8	30	8.86	1.75
2 1/2	65	32	15.88	7.93	69.09	63.5	32	8.86	2.2
3	80	32	15.88	7.93	84.94	76.2	32	8.86	2.7
4	100	32	15.88	9.53	110.08	99.5	38	11.1	4.5
5	125	32	15.88	9.53	137.03	128.0	44	12.7	7.6
6	150	32	15.88	9.53	163.96	152.4	47	12.7	9.6
8	200	45	19.1	11.1	214.40	203.2	53	15.88	14.7
10	250	45	19.1	12.7	268.27	253.0	60	20.62	24.7
12	300	45	19.1	12.7	318.29	303.0	64	22.1	34.5

说明： 本表中阀门连接法兰尺寸符合BS4504 PN10， 传动装置连接法兰尺寸符合ISO5211， 除此之外， 还满足其他国家法兰连接标准， 以及客户要求的特殊连接尺寸。